

УТВЕРЖДАЮ
Директор МБОУДО ДДТ с. Стародубское
И.Н. Продан
Приказ № 14-ОД, от 14.08.2020г.



**ПАСПОРТ ДОСТУПНОСТИ № _____
объекта и услуг для инвалидов и других МГН**

1. Общие сведения об объекте (краткая характеристика объекта)

1.1. Наименование отрасли (сферы деятельности): **объект образования**

(указывается: объект здравоохранения; объект образования; объект социальной защиты населения; объект физической культуры и спорта; объект культуры и туризма; объект информации и связи; объект транспорта и дорожно-транспортной инфраструктуры; объект жилого фонда; объект потребительского рынка и сферы услуг; объект службы занятости и места приложения труда; административный объект; иное)

1.2. Адрес объекта **694071, РФ, Сахалинская область, Долинский район, с. Стародубское, ул. Набережная, 22**

1.3. Сведения о размещении объекта:

- отдельно стоящее здание _____ этажей, _____ кв.м

- **часть здания на втором этаже, 318 кв.м**

- наличие прилегающего земельного участка (да, нет); **нет**

1.4. Год постройки здания **1982г.**, капитального ремонта/реконструкции **2012 г.**

проектная документация на (вид работы) _____ утверждена / прошла экспертизу в срок _____

1.5. Дата предстоящих плановых работ: **капитальный ремонт 2021г.;** реконструкция _____;
строительство нового здания _____; иное _____

сведения об организации, расположенной на объекте

1.6. Название организации (учреждения) – полное и краткое наименование *(согласно Уставу)*

Муниципальное бюджетное образовательное учреждение дополнительного образования «Дом детского творчества» с. Стародубское Долинского района Сахалинской области, (МБОУДО ДДТ с. Стародубское)

1.7. Юридический адрес организации (учреждения) **694071, РФ, Сахалинская область, Долинский район, с. Стародубское, ул. Набережная, 22**

1.8. Основание для пользования объектом *(оперативное управление, аренда, собственность, иное)* **аренда**

1.9. Форма собственности *(государственная, негосударственная, иное)* **муниципальная**

1.10. Территориальная принадлежность *(федеральная, региональная, муниципальная, иное)* **муниципальная**

1.11. Вышестоящая организация *(наименование)* **Муниципальное казённое учреждение «Управление образования, культуры, физической культуры и спорта и молодёжной политики муниципального образования городской округ «Долинский» Сахалинской области Российской Федерации.**

1.12. Адрес вышестоящей организации, координаты для связи **694051, Российская Федерация, Сахалинская область, Долинский район, г. Долинск, ул. Комсомольская, 46. Телефоны 8 (42442) 28513, 28712, 26822, 26357**

**2. Характеристика деятельности организации на объекте
(краткая характеристика предоставляемых услуг)**

2.1. Вид (или тип) объекта *(согласно отраслевой классификации и Уставу):*

Организация дополнительного образования. Дом детского творчества

2.2. Виды оказываемых услуг (виды деятельности, согласно Уставу)

Образовательные услуги, реализация дополнительных общеобразовательных общеразвивающих программ художественной, технической, естественнонаучной, социально-педагогической направленности

2.3. Форма оказания услуг: (на объекте, в том числе с проживанием; на дому; дистанционно; иное) на объекте

2.4. Категории обслуживаемого населения по возрасту: (дети; граждане трудоспособного возраста; граждане пожилого возраста; все возрастные категории) дети, взрослые

2.5. Категории обслуживаемых инвалидов: (К, О-н, О-в, С-п, С-ч, Г-п, Г-ч, У) / нет)¹ нет

2.6. Участие в исполнении ИПРА инвалида / ребенка-инвалида (да, нет) нет

3. Состояние доступности объекта и услуг

3.1. Путь следования к объекту пассажирским транспортом

(описать маршрут движения с использованием пассажирского транспорта) нет транспорта

Наличие адаптированного пассажирского транспорта к объекту нет

Наличие специального транспортного обслуживания (социальное такси) нет

Необходимые организационные решения _____

3.2. Путь к объекту от ближайшей остановки пассажирского транспорта:

3.2.1 Расстояние до объекта от остановки автобус 112 «Долинск-Стародубское» - 100 м.

3.2.2 Время движения (пешком) 5-10 мин.

3.2.3 Наличие выделенного от проезжей части пешеходного пути да

3.2.4 Перекрестки: нерегулируемые; регулируемые, со звуковой сигнализацией, таймером;

3.2.5 Информация на пути следования к объекту: акустическая, тактильная, визуальная; нет

3.2.6 Перепады высоты на пути: есть, нет

Их обустройство для инвалидов на коляске: да, нет

3.2.7 Обеспечена индивидуальная мобильность инвалидам (К, О-н, О-в, С-п, С-ч, Г-п, Г-ч, У) нет

3.2.8 Организовано сопровождение на пути движения инвалидам (К, О-н, О-в, С-п, С-ч, Г-п, Г-ч, У) нет

Необходимые организационные решения:

- Реконструкция лестничных маршей;
- Оборудование дополнительных перил;
- Оборудования адаптированного лифта (подъемника).
- Оборудование доступных санитарно-гигиенических помещений.
- Оборудование двери для проезда инвалидной коляски.

3.3. Организация доступности объекта и услуг для инвалидов – форма обслуживания

Категория инвалидов	Форма обслуживания - способ предоставления услуг инвалидам – (отметить выбранный способ знаком +)				
	На объекте – по варианту:		На дому	Дистанционно	Не организовано
	«А»*	«Б»**			
К (передвигающиеся на креслах-колясках)					+
О-н (поражение нижних конечностей)					+
О-в (поражение верхних конечностей)					+
С-п (полное нарушение зрения – слепота)					+
С-ч (частичное нарушение зрения)					+
Г-п (полное нарушение слуха – глухота)					+

¹ К - передвигающиеся на коляске; О - нарушения опорно-двигательного аппарата, в т.ч.: О-н - поражение нижних конечностей; О-в - поражение верхних конечностей; С-п - полное нарушение зрения (слепота); С-ч - частичное нарушение зрения; Г-п - полное нарушение слуха (глухота); Г-ч - частичное нарушение - слуха; У - нарушения умственного развития

Г-ч (частичное нарушение слуха)									+
У (нарушения умственного развития)									+
Все категории инвалидов***									

* - вариант «А» - универсальный проект - доступность для инвалидов любого места в здании, а именно – общих путей движения и мест обслуживания – не менее 5% общего числа таких мест, предназначенных для обслуживания (но не менее 1)

** - вариант «Б» - разумное приспособление - при невозможности доступного оборудования всего здания выделение в уровне входа специальных помещений, зон или блоков, приспособленных для обслуживания инвалидов, с обеспечением всех видов услуг, имеющихся в данном здании

*** - заполняется только в случае, если способ единый для всех категорий

3.4. Доступность структурно-функциональных зон объекта на «14» августа 2020г.*

№№ п \ п	Основные структурно-функциональные зоны**	Состояние доступности, в том числе для основных категорий инвалидов***							
		К	О-н	О-в	С-п	С-ч	Г-п	Г-ч	У
1	Территория, прилегающая к зданию (участок)	ВНД	ВНД	ВНД	ВНД	ВНД	ВНД	ВНД	ВНД
2	Вход (входы) в здание	ВНД	ВНД	ВНД	ВНД	ВНД	ВНД	ВНД	ВНД
3	Путь (пути) движения внутри здания (в т.ч. пути эвакуации)	ВНД	ВНД	ВНД	ВНД	ВНД	ВНД	ВНД	ВНД
4	Зона целевого назначения (целевого посещения объекта)	ВНД	ВНД	ВНД	ВНД	ВНД	ВНД	ВНД	ВНД
5	Санитарно-гигиенические помещения	ВНД	ВНД	ВНД	ВНД	ВНД	ВНД	ВНД	ВНД
6	Система информации и связи (на всех зонах)	ВНД	ВНД	ВНД	ВНД	ВНД	ВНД	ВНД	ВНД
7	Пути движения к объекту (от остановки транспорта)	ВНД	ВНД	ВНД	ВНД	ВНД	ВНД	ВНД	ВНД

* - указывается дата обследования, соответствующая приложению 1 «Результаты обследования на предмет доступности объекта и услуг для инвалидов и других МГН»; при повторном обследовании делается Вкладыш к Паспорту доступности объекта и услуг, и указывается дата повторной оценки по настоящему пункту

** - делается отметка, если зона отсутствует или не закреплена за организацией, расположенной на объекте (в строке)

*** - указывается по каждой зоне доступность ее для каждой из 8 категорий инвалидов и других МГН:

- ДП- доступно полностью (барьеры отсутствуют, требования нормативно-технических документов выполнены);

- ДУ-им - доступно условно с обеспечением индивидуальной мобильности техническими решениями (отклонения от нормативно-технических документов согласованы с представителем общественного объединения инвалидов);

- ДУ-пп - доступно условно с помощью персонала (согласовано с общественным объединением инвалидов);

- ВНД – временно недоступно (имеются существенные барьеры, на момент обследования не устранены)

3.5. Состояние доступности объекта и услуг (итоговое заключение) на «14» августа 2020 г.*

Категория инвалидов	К	О-н	О-в	С-п	С-ч	Г-п	Г-ч	У	Все категории**
Состояние доступности на момент обследования**	ВНД	ВНД	ВНД	ВНД	ВНД	ВНД	ВНД	ВНД	ВНД
Ожидаемое состояние доступности объекта и услуг после выполнения работ:									
1 этапа (неотложных работ)	ДУ- пп	ДУ- им	ДУ- пп	ДУ- пп	ДУ- им	ДУ- пп	ДУ- им	ДП	
2 этапа (отложенных работ)	ДУ- пп	ДП	ДУ- пп	ДУ- пп	ДП	ДУ- пп	ДП	ДП	

3 этапа (итоговых работ)	ДЧ	ДП	ДУ- пп	ДЧ	ДП	ДУ- пп	ДП	ДП	
--------------------------	----	----	-----------	----	----	-----------	----	----	--

* - аналогично пункту 3.4 (см.)

** - заполняется только в случае, если по всем категориям единая оценка

** - в этой строке указывается решение о состоянии доступности объекта и предоставляемых услуг для соответствующих категорий инвалидов: **ДП** - доступно полностью; **ДЧ** - доступно частично; **ДУ-им** - доступно условно с обеспечением индивидуальной мобильности; **ДУ-пп** - доступно условно с помощью персонала на объекте; **ДУ-дом** - доступно условно с предоставлением услуг на дому; **ДУ-дистант** - доступно условно с предоставлением услуг дистанционно; **ВНД** - временно недоступно

Информация о состоянии доступности ОСИ и услуг на момент обследования отражается на сайте организации, а по приоритетным ОСИ также на карте доступности

3.6. Объект является приоритетным (да, нет) нет

Указать, когда включен в реестр приоритетных объектов (дата _____), в целевую программу (дата _____)

3.7. Дата размещения (актуализации) на сайте и карте доступности _____ - _____

4. Управленческое решение (по обеспечению доступности объектов и услуг)

4.1. Работы по обеспечению доступности объекта и предоставляемых услуг*

Этапы и виды работ по обеспечению доступности объекта и услуг	Возможный результат доступности	Ожидаемый результат доступности								
		К	О-н	О-в	С-п	С-ч	Г-п	Г-ч	У	
1 этап (неотложные мероприятия)										
1.1 Обеспечение доступа к месту предоставления услуги на объекте путем оказания работниками организаций помощи с согласованием с ООИ	ДУ-пп									
1.2 Организация предоставления услуг инвалидам по месту жительства (на дому)	ДУ-дом									
1.3 Организация предоставления услуг инвалидам в дистанционном формате	ДУ-дистант									
Срок завершения этапа, контроля его исполнения и актуализации информации на сайте организации и карте доступности 2022 года										
2 этап (отложенные мероприятия)										
2.1 Создание условий индивидуальной мобильности для самостоятельного передвижения инвалидов по объекту, в том числе к местам предоставления услуг (по варианту «А» / «Б») с согласованием с ООИ в т.ч. с приобретением технических средств адаптации (и информации) и проведением ремонтных работ	ДУ-им									
2.2 Обеспечение доступности объекта путём выполнения ремонтных работ и приобретения технических средств адаптации (и информации) с соблюдением требований нормативно-технических документов в проектировании и строительстве										
2.2.1 По варианту «А»	ДП									
2.2.2 По варианту «Б»	ДЧ	ДУ-пп	ДУ-пп	ДУ-пп	ДУ-пп	ДУ-пп	ДУ-пп	ДУ-пп	ДУ-пп	ДУ-пп
Срок завершения этапа, контроля его исполнения и актуализации информации на сайте организации и карте доступности 2025 года										
3 этап (итоговые мероприятия)										
3. Создание условий для беспрепятственного доступа инвалидов к объекту и предоставляемым в нем услугам										
3.1 По варианту «А»	ДП		ДП			ДП		ДП	ДП	
3.2 По варианту «Б»	ДЧ	ДЧ		ДУ-пп	ДЧ		ДУ-пп			
Срок завершения этапа, контроля его исполнения и актуализации информации на сайте организации и карте доступности 2028 года										

*- подробно мероприятия представлены в «дорожной карте» от «___» _____ 20__ г. (прилагается)

4.2. Для принятия решения о выполнении работ на объекте требуется / не требуется:

- согласование работ с надзорными органами (в сфере проектирования и строительства, архитектуры, охраны памятников, другое)

- техническая экспертиза **требуется**

- разработка проектно-сметной документации **требуется**

- согласование с вышестоящей организацией (с собственником объекта) **требуется**

- заключение дополнительного соглашения с арендодателем) **требуется**

- рассмотрение на _____
(наименование координирующего органа в сфере обеспечения доступной среды для инвалидов)

- иное _____

4.3. Работы, требующие обязательного согласования с полномочным представителем общественного объединения инвалидов (пункт 1 первого этапа и пункт 1 второго этапа раздела

4.1. Работы по обеспечению доступности объекта и предоставляемых услуг):

Согласованы без замечаний

Дата «14» августа 2020г.

5. Особые отметки

Информация о доступности объекта и предоставляемых услуг размещена на:

- Сайте организации (адрес) starodubskoeddt.profiedu.ru

- Карте доступности (адрес) _____ - _____

ПРИЛОЖЕНИЯ к Паспорту доступности объекта и услуг:

1. Результаты обследования на предмет доступности объекта и услуг от **14 августа 2020г.**

2. План мероприятий по поэтапному повышению уровня доступности для инвалидов объекта и предоставляемых услуг («дорожная карта») от **14 августа 2020г.**

3. Маршрут (схема) движения инвалидов и других МГН на объекте _____ - _____

4. Фотографии (структурно-функциональных зон и элементов объекта) **2 штуки**

5. Материалы уполномоченных организаций по осуществлению контроля и надзора

Наименование документа и выдавшей его организации, дата

6. Материалы (заключения) иных организаций по вопросам доступности объекта и услуг

(сертификаты системы добровольной сертификации, документы общественного контроля и проч.)

7. Другое _____
(Например, Вкладыш в Паспорт доступности – при повторном обследовании, в т.ч. контроля)

Комиссия, проводившая обследование и составление Паспорта доступности

Председатель
(руководитель)

И. Г. Коф
Подпись

Продан И.Н., директор
ФИО, должность

Члены комиссии:

М. С. С.
Подпись
В. И. Ч.
Подпись
Т. Т. Т.
Подпись



Сенчихина М.С., педагог
ФИО, должность
Черезова В.И., педагог
ФИО, должность
Третьякова Т.Т.
ФИО, должность

Приложение 1

к Паспорту доступности объекта и услуг № _____
Дата обследования «14» августа 2020 г.

**Результаты обследования на предмет доступности объекта и услуг для инвалидов и других МГН
Муниципальное бюджетное образовательное учреждение дополнительного образования «Дом детского творчества» с. Стародубское
Долинского района Сахалинской области.**

Наименование объекта

694071, РФ, Сахалинская область, Долинский район, с. Стародубское, ул. Набережная, 22

Адрес

№ п/п	Структурно-функциональная зона и элементы	Значимые барьеры для инвалидов и МГН (физические, информационные, организационные)	Предложения по созданию условий доступности объекта и услуг (до реконструкции / капитального ремонта):		Состояние доступности		
			Неотложные мероприятия (1 этап)	Отложенные мероприятия (2 этап)	на момент обследования	после 1 этапа	после 2 этапа
1.	Территория, прилегающая к зданию - Вход (входы) на территорию - Путь (пути) движения на территории - Лестница (наружная) - Пандус (наружный) - Автостоянка и парковка	Нет территории. Территория принадлежит арендодателю	-	Отложенные мероприятия (2 этап)	-		

<p>2. Вход в здание</p> <ul style="list-style-type: none"> - Лестница (наружная) 	<p>2.1.</p> <ul style="list-style-type: none"> - Лестница наружная, открытая, нет поручней. - Нет тактильной информации перед маршем лестницы. <p>- Нет контрастной маркировки крайних ступеней</p> <p>2.2. -</p> <p>2.3.</p> <ul style="list-style-type: none"> -Нет ограждения. -Нет информации об ОСИ. <p>- Не закреплена водосборная решетка (коврик)</p>	<p>2.1.</p> <ul style="list-style-type: none"> - - Организовать оказание помощи - <p>2.2. -</p> <p>2.3.</p> <ul style="list-style-type: none"> - - - <p>2.4.</p> <ul style="list-style-type: none"> - Организовать оказание помощи - Организовать оказание помощи <p>2.5.</p> <ul style="list-style-type: none"> - Организовать оказание помощи - Организовать оказание помощи 	<p>2.1.</p> <ul style="list-style-type: none"> - Установить поручни. - Установить тактильную плиту за 0,8 м. до начала марша по длине лестницы. - Нанести контрастную маркировку на проступь крайних ступеней <p>2.2.-</p> <p>2.3.</p> <ul style="list-style-type: none"> - Установить ограждение - Установить информацию со стороны дверной ручки с дублированием рельефными знаками. - Установить водосборную решетку (коврик) на уровне поверхности пола 	<p>О-н, С-п С-ч</p> <p>С-п</p> <p>С-ч</p> <p>Все Все</p> <p>Все</p> <p>К К С-ч</p> <p>К К</p>	
<ul style="list-style-type: none"> - Тамбур 	<p>2.4.</p> <ul style="list-style-type: none"> - Ширина дверей менее 1,2 м. - Порог более 1,4 см. - Отсутствует контрастная маркировка на прозрачном дверном полотне <p>2.5.</p> <ul style="list-style-type: none"> - Небольшие габариты - Порог более 1,4 см. 	<p>2.4.</p> <ul style="list-style-type: none"> - - Демонтаж порога/съёмный пандус - Нанести яркую контрастную маркировку на уровне 1,2-1,5 от поверхности пешеходного пути (высота не менее 10 см. ширина не менее 20 см.) <p>2.5.</p> <ul style="list-style-type: none"> - - Демонтаж порога/съёмный пандус 	<p>2.4.</p> <ul style="list-style-type: none"> - - Демонтаж порога/съёмный пандус - Нанести яркую контрастную маркировку на уровне 1,2-1,5 от поверхности пешеходного пути (высота не менее 10 см. ширина не менее 20 см.) <p>2.5.</p> <ul style="list-style-type: none"> - - Демонтаж порога/съёмный пандус 	<p>К К С-ч</p> <p>К К</p>	

3.	Пути движения внутри здания - Коридор (вестибюль, зона ожидания, галерея, балкон)	3.1. - Узкий коридор - Отсутствуют места отдыха на этаже - Отсутствует место собаки-проводника	3.1. - Организовать оказание помощи - Организовать и оборудовать места отдыха - Выделить и обозначить помещение для собаки-проводника и кресел-колясок и организовать помощь со стороны персонала	3.1.1. - -	К О-н К, С-п		
	- Лестница (внутри здания)	3.2. - Поручень с одной стороны - Не дублируется подъемными устройствами - Нет контрастной маркировки крайних ступеней	3.2. - Организовать оказание помощи	3.2. - Установить поручни - Установить пандус /подъемную платформу - Нанести контрастную маркировку на проступь крайних ступеней	О-н, С-п, С-ч К С-ч		
	- Пандус (внутри здания)	3.3. - Пандус не нужен	3.3 -	3.3 -			
	- Лифт пассажирский (или подъемник)	3.4. - Лифта (подъемника) нет	3.4. - Организовать оказание помощи	3.4. - Установить лифт (подъемник)	К		
	- Дверь	3.5. - Дверной проем менее 0,9м. - Выделенная зона оказания услуг не обозначена	3.5. - Организовать оказание помощи	3.5. Использовать кресло-коляску, габариты которой позволяют преодолевать узкие дверные проемы - Разместить информацию	К Все		
	- Пути эвакуации (в т.ч. зоны безопасности)						

4.	Зоны целевого назначения здания - Кабинетная форма обслуживания	4.1 -Нет свободного пространства	4.1 -Выделить помещение для индивидуального приема посетителей, доступного и для инвалидов, с площадью 12 кв.м., на 2 рабочих места-18 кв.м. Продумать иное размещение мебели - Организовать оказание помощи. Информация на ясном языке - - - - - -	4.1 - -Информация на шрифте Брайля, организовать сурдоперевод или установить индукционную систему (переносную) - - - -	К С-п Г-п Г-ч У	
5.	Санитарно-гигиенические помещения - Туалетная комната	5.1 -Отсутствует кнопка вызова -Установленная система закрывания дверей не позволяет открывать дверь снаружи (шпингалет) -Отсутствует свободное пространство рядом с унитазом	5.1 - - -Организовать оказание помощи, разместить информацию на сайте	5.1 -Установить кнопку вызова со шнурком -Заменить систему закрывания дверей -Предусмотреть свободное пространство рядом с унитазом не менее 0,75 (для размещения коляски) со стороны откидного поручня	Все Все К О-н, С-п Все	

Приложение 2

к Паспорту доступности объекта и услуг № _____
Дата формирования «14» августа 2020 г.



СОГЛАСОВАНО
Директор МКУ Управление ОКС МО ГО «Долинский»
(Г.К. Велякова)

«14» августа 2020 г.



УТВЕРЖДАЮ
Директор
(Продан И.Н.)

«14» августа 2020 г.

План мероприятий по поэтапному повышению уровня доступности
для инвалидов объекта и предоставляемых услуг («дорожная карта» объекта)

Муниципальное бюджетное образовательное учреждение дополнительного образования «Дом детского творчества» с. Стародубское
Долинского района Сахалинской области

Наименование объекта

694071, РФ, Сахалинская область, Долинский район, с. Стародубское, ул. Набережная, 22

Адрес

№№ п/п	Наименование мероприятий (в соответствии со ст. 15 федерального закона №181-ФЗ в редакции закона №419-ФЗ и отраслевых порядков доступности объектов и услуг)	Категории МГН (буквенное обозначение)	Срок исполнения (и этап работы*)	Документ, которым предусмотрено исполнение мероприятия (источник финансирования)	Примечание (дата контроля и результат)
I. СОЗДАНИЕ УСЛОВИЙ ДЛЯ БЕСПРЕЯТСТВЕННОГО ДОСТУПА ИНВАЛИДОВ К ОБЪЕКТУ и предоставляемым в нем услугам					
1	Разработка проектно-сметной документации (для строительства / реконструкции / капитального ремонта объекта) в соответствии с требованиями нормативно-технических документов в сфере обеспечения доступности (по варианту «А» / «Б»)	Все категории			
2	Осуществление строительства / реконструкции / капитального ремонта объекта (по варианту «А» / «Б»)	Все категории			

3**	Создание условий индивидуальной мобильности для самостоятельного передвижения инвалидов по объекту, в том числе к местам предоставления услуг (по варианту «А» / «Б»)			
3.1	По территории объекта			
3.1.1	Ремонтные работы:			
3.1.2	Приобретение технических средств адаптации:			
3.2	По входу в здание			
3.2.1	Ремонтные работы:			
3.2.2	Приобретение технических средств адаптации:			
3.3	По путям движения в здании			
3.3.1	Ремонтные работы: - Установить поручни - Установить пандус /подъемную платформу - Нанести контрастную маркировку на проступь крайних ступеней - Установить лифт (подъемник)	К, О-н, С-п, С-ч	(3 этап) 2028 г.	
3.3.2	Приобретение технических средств адаптации: - Информационное табло (на 2 этаж) с указанием сведений о направлении пути движения к зоне целевого назначения и туалету	С-п, С-ч	(2 этап) 2025 г.	
3.4	По зоне оказания услуг			
3.4.1	Ремонтные работы:		(2 этап) 2025 г.	
3.4.2	Приобретение технических средств адаптации: - Информация на шрифте Брайля, организовать сурдоперевод или установить индукционную систему (переносную) - приобретение съемного пандуса (для порога)	Г-ч К	(2 этап) 2025 г.	
3.5	По санитарно-гигиеническим помещениям			
3.5.1	Ремонтные работы: - Заменить систему закрывания дверей - Предусмотреть свободное пространство рядом с унитазом не менее 0,75 (для		(3 этап) 2028 г.	

	<p>размещения коляски) со стороны откидного поручня</p> <ul style="list-style-type: none"> -Установить поручни с 2 сторон -Установить душевую кабину: ширина - 1,65 м, глубина – 1,8 м. Диаметр-1,4 для разворота кресла –коляски . Двеги должны открываться наружу 				
3.5.2	<p>Приобретение технических средств адаптации:</p> <ul style="list-style-type: none"> -Установить кнопку вызова со шнурком -Установить крючки -Разместить информацию на высоте 1,35 м. Установить мнемосхему. 			(3 этап) 2028 г.	
3.6	<p>По системе информации -</p> <p>Обеспечение информации на объекте с учетом нарушений функций и ограничений жизнедеятельности инвалидов</p>	Все категории		(3 этап) 2028 г.	
3.6.1	<p>Надлежащее размещение оборудования и носителей информации (информационного стенда, информационных знаков, таблиц, схем, вывесок) с соблюдением формата (размер, контрастность), единства и непрерывности информации на всем объекте</p>	Все категории		(2 этап) 2025 г.	
3.6.2	<p>Дублирование необходимой звуковой и зрительной информации, а также надписей, знаков и иной текстовой и графической информации знаками, выполненными рельефно-точечным шрифтом Брайля, а также объемными изображениями</p>	С		(2 этап) 2025 г.	
3.6.3	<p>Обеспечение допуска собаки-проводника на объект и организация для нее места ожидания</p>	С		(3 этап) 2028 г.	
3.6.4	<p>Обеспечение системы оповещения о чрезвычайных ситуациях и эвакуации с учетом особенностей восприятия</p>	Все категории		(2 этап) 2025 г.	
3.6.5	<p>Развитие средств и носителей информации (информационно-диспетчерской службы, инфо-киоска, памяток)</p>	Все категории		(2 этап) 2025 г.	
3.7	<p>По путям движения к объекту</p>				
3.7.1	<p>Организация предоставления информации гражданам о наличии адаптированного транспорта к объекту</p>	Все категории		(1 этап) 2022г.	

3.7.2	Организационные мероприятия по решению вопроса доступности пути к объекту от ближайшей остановки пассажирского транспорта	Все категории	(1 этап) 2022 г.	
II. ОБЕСПЕЧЕНИЕ УСЛОВИЙ ДОСТУПНОСТИ УСЛУГ, ПРЕДОСТАВЛЯЕМЫХ ОРГАНИЗАЦИЕЙ				
1**	Обеспечение доступа к месту предоставления услуги на объекте путем оказания работниками организации помощи инвалидам в преодолении барьеров, мешающих получению ими услуг на объекте, в том числе с сопровождением инвалидов, имеющих стойкие расстройства функции зрения и самостоятельного передвижения (К, О, С)		(3 этап) 2028 г.	7
1.1	Разработка и утверждение организационно-распорядительных и иных локальных документов учреждения о порядке оказания помощи инвалидам и другим маломобильным гражданам	Все категории	(1 этап) 2022 г.	
1.2	Закрепление в должностных инструкциях персонала конкретных задач и функций по оказанию помощи инвалидам и другим маломобильным гражданам (и их сопровождению)	Все категории	(1 этап) 2022 г.	
1.3	Организация систематического обучения (инструктажа) персонала по вопросам оказания помощи на объекте инвалидам и другим маломобильным гражданам (план инструктажа, журнал учета)	Все категории	(1 этап) 2022 г.	
1.4	Обеспечение доступной информации для обслуживаемых граждан (инвалидов) о порядке организации доступности объекта и предоставляемых в учреждении услуг, а также порядка оказания (получения) помощи на объекте (на сайте, на информационном стенде, в индивидуальных памятках)	Все категории	(1 этап) 2022 г.	
1.5	Предоставление (при необходимости) инвалидам по слуху услуг с использованием русского жестового языка, с допуском на объект (к местам предоставления услуг) сурдопереводчика, тифлосурдопереводчика	Г, С	(1 этап) 2022 г.	
2	Организация предоставления услуг инвалидам по месту жительства (на дому)			
3	Организация предоставления услуг инвалидам в			

	дистанционном формате			
4	Создание (развитие) сайта организации, адаптированного с учетом особенностей восприятия, с отражением на нем информации о состоянии доступности объекта и услуг	Все категории	(1 этап) 2022 г.	

* - мероприятия 1 этапа (неотложные), 2 этапа (отложенные), 3 этапа (итоговые – капитальный ремонт / реконструкция / строительство нового здания)
 ** - мероприятия, указанные в п. 3 раздела I (при наличии отклонений от действующих, обязательных к исполнению, требований нормативно-технических документов) и в п. 1 раздела II, подлежат обязательному согласованию с полномочным представителем общественным объединением инвалидов

СОГЛАСОВАНО
Представитель общественного объединения инвалидов



Председатель общества инвалидов г. Долинска
 (Третьякова Т.Г.)
 Фамилия, Имя, Отчество

Координаты для связи

Дата согласования «14» августа 2020 г.

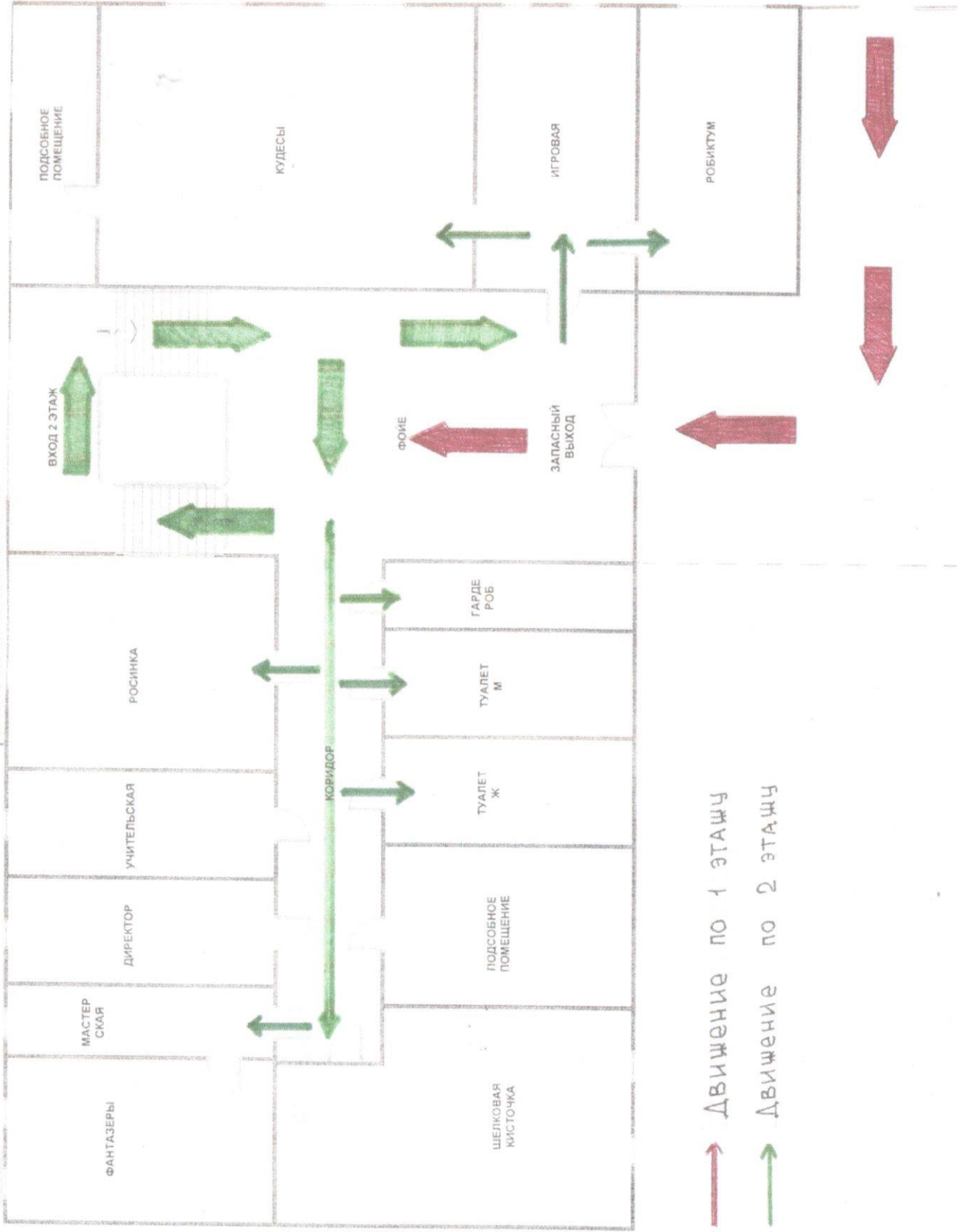
Согласовано без замечаний / с замечаниями (ненужное зачеркнуть)

Замечания и предложения со стороны представителя ООИ***:

*** - может быть приложено в виде Акта согласования или Акта разногласий

Муниципального бюджетного образовательного учреждения дополнительного образования «Дом детского творчества» с. Стародубское Долгинского района Сахалинской области

Маршрут (схема) движения инвалидов и других МГН





**ДОКУМЕНТ ПОДПИСАН
ЭЛЕКТРОННОЙ ПОДПИСЬЮ**

СВЕДЕНИЯ О СЕРТИФИКАТЕ ЭП

Сертификат 90968971127139709201549797461453131823202372917

Владелец Продан Ирина Николаевна

Действителен с 21.07.2022 по 21.07.2023