

«СОГЛАСОВАНО»

Директор МКУ Управление ОКС  
МО ГО «Долинский»

 Г. К. Белякова  
«06» сентября 2022 г.



«УТВЕРЖДАЮ»

Директор МБОУДО ДДТ  
с. Стародубское

 И.Н. Продан  
«06» сентября 2022 г.



«СОГЛАСОВАНО»

Врио начальника ОГИБДД ОМВД России  
по ГО «Долинский», старший лейтенант  
полиции

 Е.В.Валсамаки  
«06» сентября 2022 г.



## ПАСПОРТ

дорожной безопасности

муниципального бюджетного образовательного учреждения  
дополнительного образования «Дом детского творчества» с.  
Стародубское Долинского района Сахалинской области

2022год

## Содержание

1. Общие сведения
2. Телефоны оперативных служб
3. План-схемы ОУ:
  - 3.1. Район расположения ОУ;
  - 3.2. Пути движения транспортных средств и учащихся, посещающих МБОУДО ДДТ с. Стародубское

## 1. Общие сведения

### Наименование образовательного учреждения:

Муниципальное бюджетное образовательное учреждение дополнительного образования «Дом детского творчества» с. Стародубское (МБОУДО ДДТ с. Стародубское)

### Тип образовательного учреждения:

Учреждение дополнительного образования.

**Юридический адрес:** 694071, Россия, Сахалинская область, Долинский район, с. Стародубское, ул. Набережная, 22

**Фактический адрес ОУ:** 694071, Россия, Сахалинская область, Долинский район, с. Стародубское, ул. Набережная, 22

	<b>Ф.И.О.</b>	<b>Телефон</b>
<b>Руководитель образовательного учреждения</b>	<b>Продан Ирина Николаевна</b> , директор	Раб. 8 (42442) 93-258, Сот. 89147507442
<b>Ответственный работник МКУ Управления ОКС МО ГО «Долинский»</b>	<b>Хрущева Ольга Александровна</b> , ведущий специалист	Раб. 8 (42442) 28712,
<b>Ответственный работник от ГИБДД</b>	<b>Харитоновна Ксения Николаевна</b> - инспектор по пропаганде безопасности дорожного движения, капитан полиции	Раб. 8 (42442) 28-0-79 Сот. 89841351905
<b>Ответственный работник за мероприятия по профилактике детского травматизма БДД</b>	<b>Сенчихин Павел Сергеевич</b> , педагог дополнительного образования	Раб. 8(42442) 93-258, Сот. 89241910075
<b>Ответственный работник дорожно-эксплуатационной организации, осуществляющий содержание УДС</b>	<b>Пак Александр Поксеевич</b> , директор МБУ «УГХ»	Раб. 8 (42442) 27147

**Количество обучающихся – 113 (список по объединениям, по состоянию на 01.09.2022 г.)**

**Наличие уголка по БДД – имеется, фойе, 2 этаж**

**Наличие класса по БДД - отсутствует**

**Наличие автогородка (площадки) по БДД - отсутствует**

**Специальное транспортное средство (школьный автобус) - отсутствует**

**Расписание занятий:**

<b>День недели</b>	<b>Время</b>
Понедельник	14.00-18.30
Вторник	14.00-18.30
Среда	14.00-18.00
Четверг	14.00-18.00
Пятница	14.00-18.00
Суббота	10.00-18.00
Воскресенье	Выходной

**2. Телефоны оперативных служб**

<b>Пожарная охрана</b>	<b>01 или 28001 С сотового 89621086477 101 (Ю-Сахалинск)</b>
<b>Полиция Дежурная часть</b>	<b>02 или 28225 (4242) 780755 101 (Ю-Сахалинск)</b>
<b>Скорая помощь</b>	<b>03 или 27222 С сотового 89621034821 103 (Ю-Сахалинск)</b>
<b>Единая дежурная диспетчерская служба</b>	<b>28000</b>

### **3. План-схема района расположения ОУ**

1. Район расположения образовательного учреждения определяется группой жилых домов, зданий и улично-дорожной сетью, центром которого является непосредственно образовательное учреждение.
2. Территория, указанная в схеме, включает в себя:
  - образовательное учреждение;
  - жилые дома, здания и сооружения;
  - автомобильные дороги;
  - пешеходные переходы.

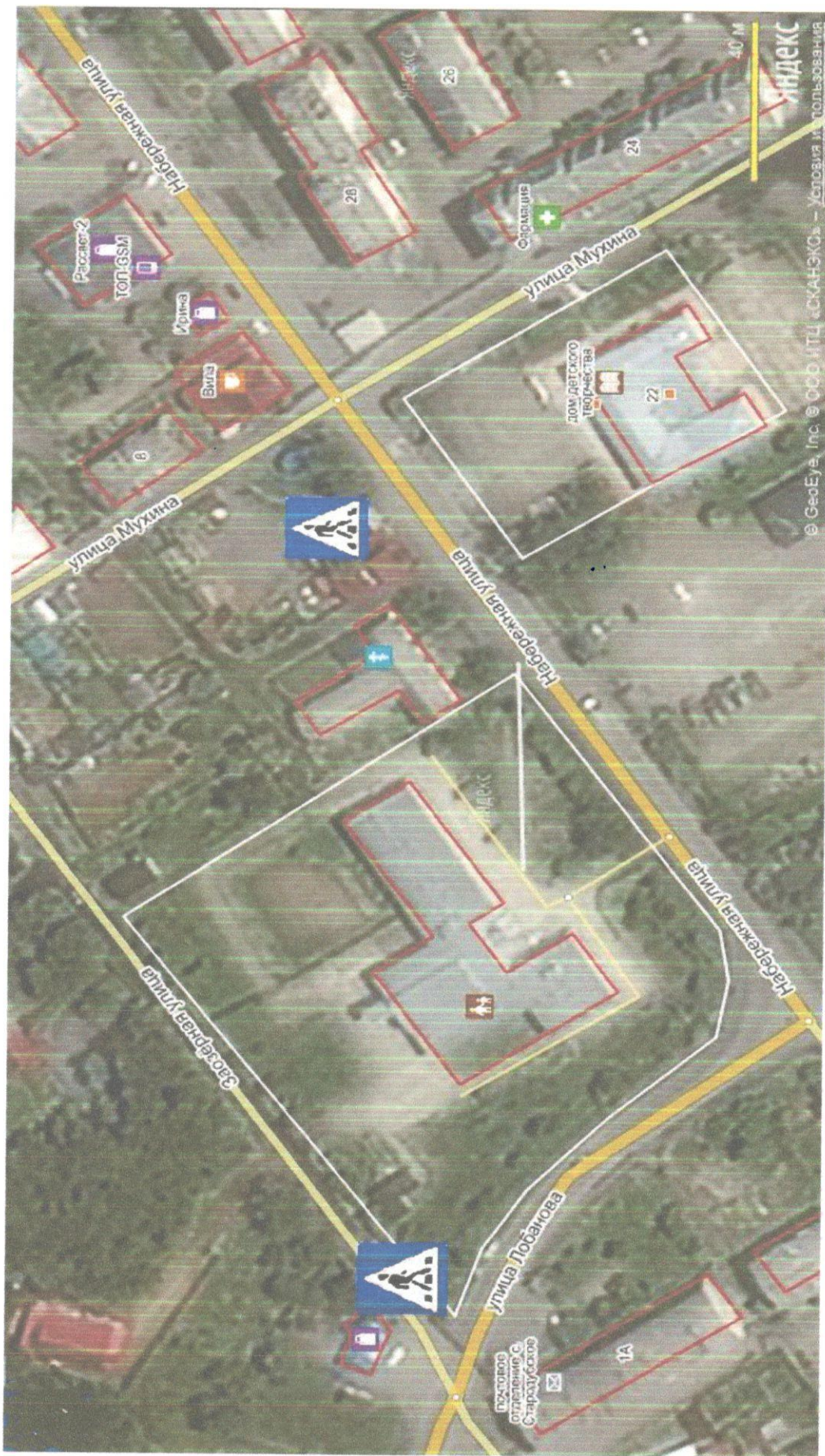
Схема необходима для общего представления о районе расположения ОУ.

При исследовании маршрутов безопасного движения детей необходимо уделить особое внимание опасным зонам, где часто обучающиеся пересекают проезжую часть.

**Схема путей движения транспортных средств и обучающихся,  
посещающих МБОУДО ДДТ с. Стародубское**

1. Схема путей движения транспортных средств и учащихся ограничена автомобильными дорогами, находящимися в непосредственной близости от ОУ.
2. На схеме обозначены:
  - здание ОУ с указанием территории, принадлежащей ОУ (при наличии указать ограждение территории);
  - автомобильные дороги;
  - дислокация существующих дорожных знаков и дорожной разметки;
  - другие технические средства организации дорожного движения;
  - направление безопасного маршрута движения детей (обучающихся)
3. На схеме указаны безопасные маршруты движения детей (обучающихся) от дома к ОУ и обратно.

Район расположения МБОУДО ДДТ с. Стародубское



## Пути движения транспортных средств и обучающихся МБОУДО ДТГ с. Стародубское



- Обозначения:
- — — — — движение детей в Дом детского творчества
  - — — — — движение детей из Дома детского творчества



территория Дома культуры  
/Дом детского творчества/